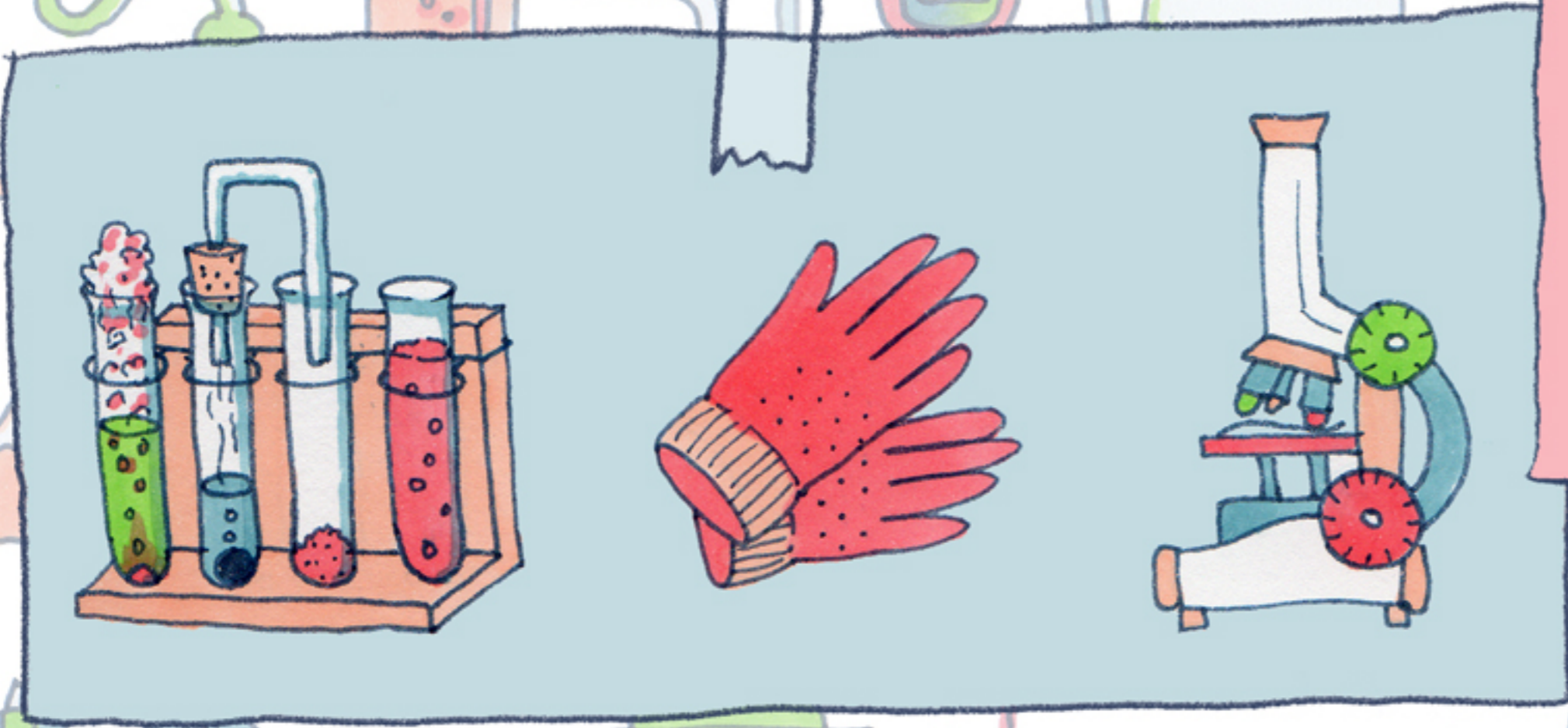
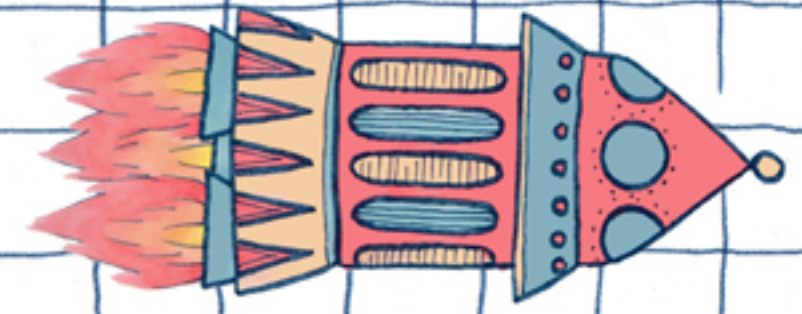
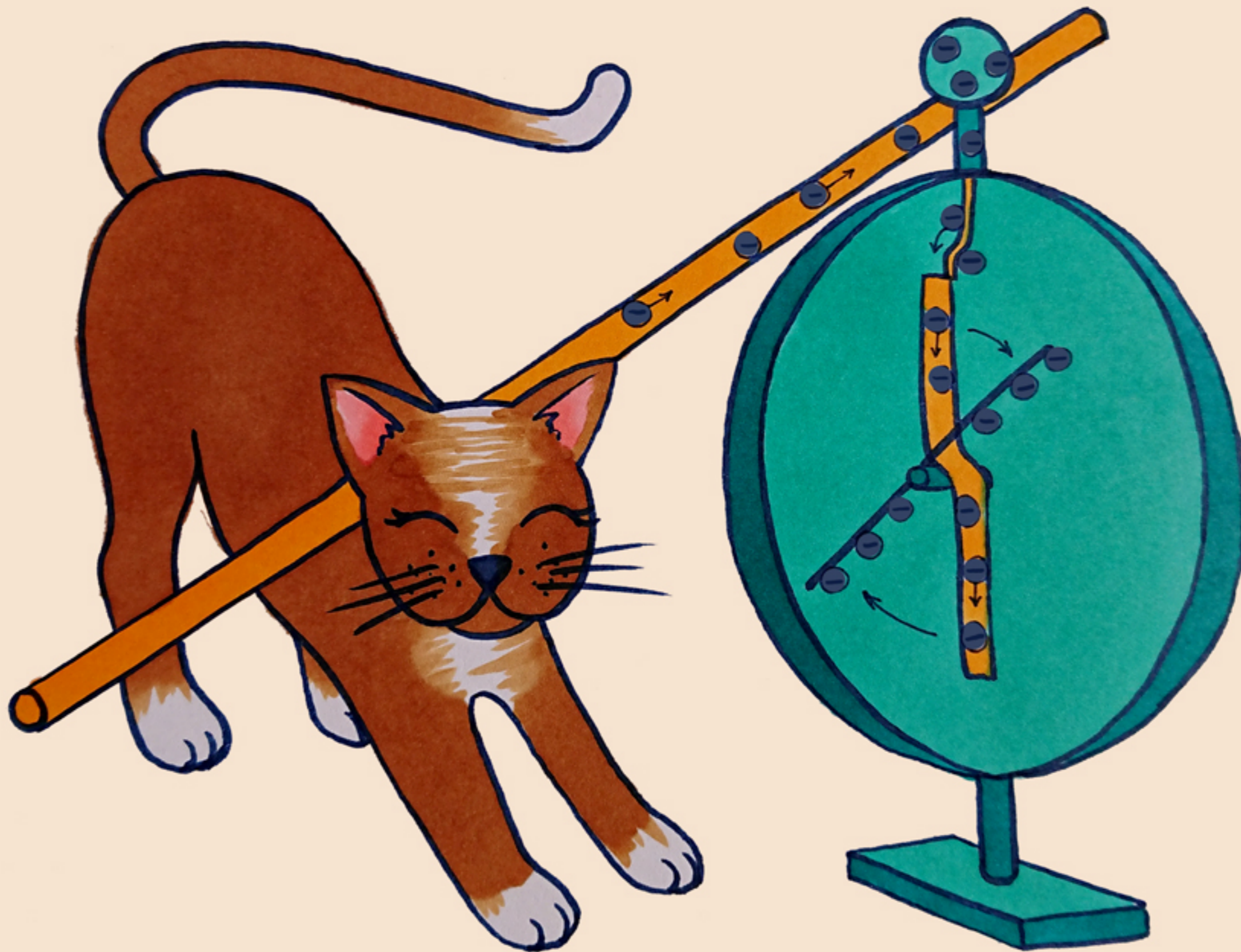
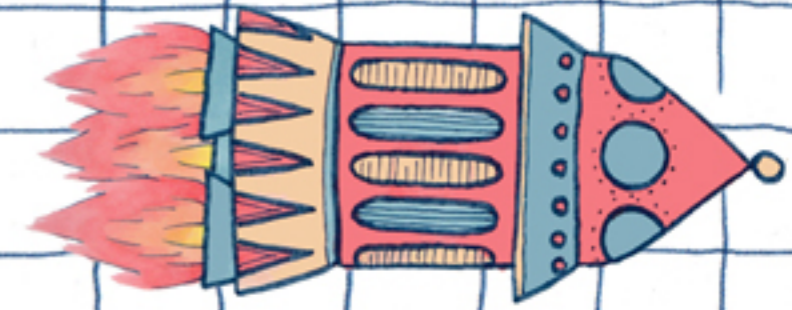


Oben:
Pflanzliche Zelle für den
Biologieunterricht in der
Oberstufe.

Links:
Aufbau des Herzens mit
Venen, Arterien und
Herzklappen. Außen ist
das Herz realistisch
dargestellt, innen im
Cartoon-Stil.





Unterrichtsmaterial für Arbeitsblätter über E-Lehre, Physik. Dargestellt sind ein Elektrometer, das beim Reiben an einem Katzenfell einen Ausschlag zeigt, und ein elektrischer Leiter.

